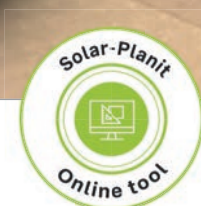
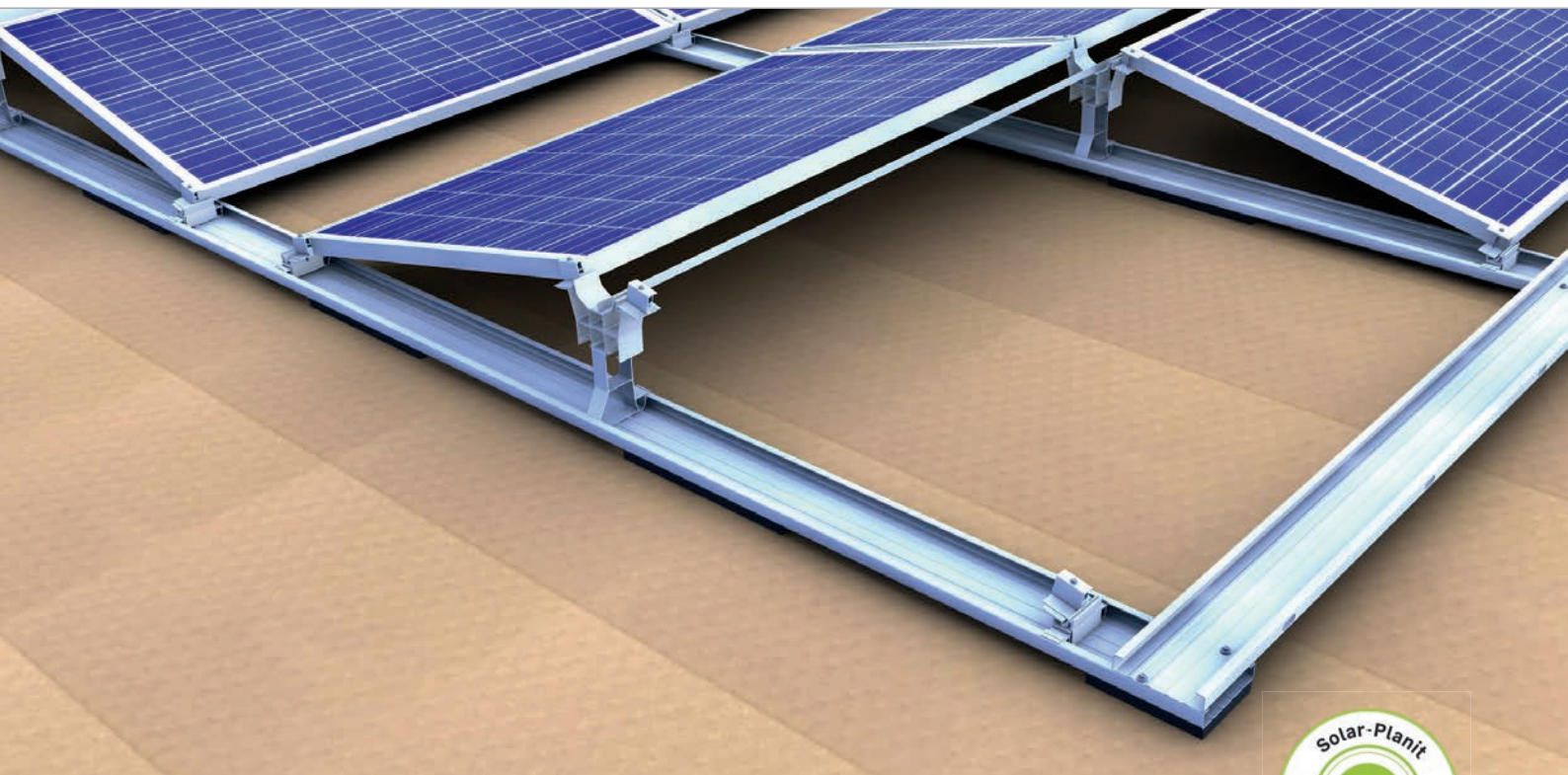
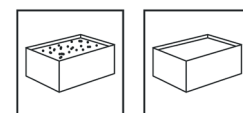


Toit plat | Système Est-Ouest II



Notre solution pour l'orientation Est-Ouest

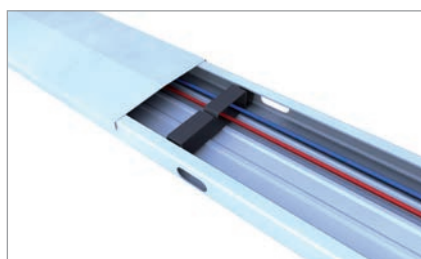
- utilisation maximale de la surface du toit et production d'électricité homogène
- angle optimal des panneaux de 13° pour une bonne efficacité et une fonction auto-nettoyante
- jonctions croisées sur le bord du champ de panneaux pour une stabilité élevée
- possibilité d'avoir des champs de panneaux d'un seul tenant jusqu'à 34 m de long

Produktvarianten

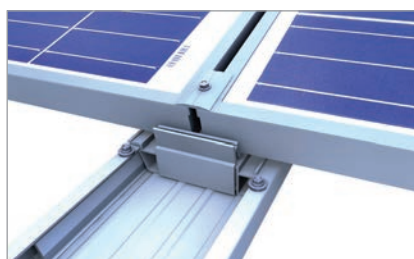
- rail de base disponible en différentes exécutions : non collé, avec couche de séparation ou équipé de tampons en PE
- attaches pour le côté long du cadre, par ex. 3ème rail de base pour fortes charges dues à la neige et au vent
- support à deux pieds pour charges très importantes

Avantages

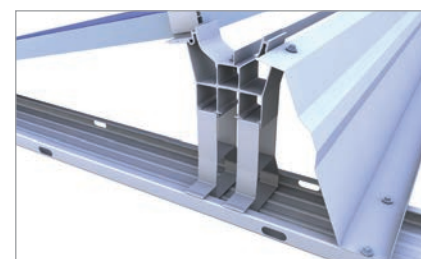
- aérodynamisme testé en soufflerie
- rails de base larges et continus pour un transfert de charge optimal et une faible pression de surface
- supports de panneau et pieds de base à clipser – aucune vis requise
- adapté aux panneaux larges



Rail de base avec couvercle et porte-câble



pied de base dans rail de base avec connecteur de rail



pare-vent est-ouest pour gestion des obstacles et pied double

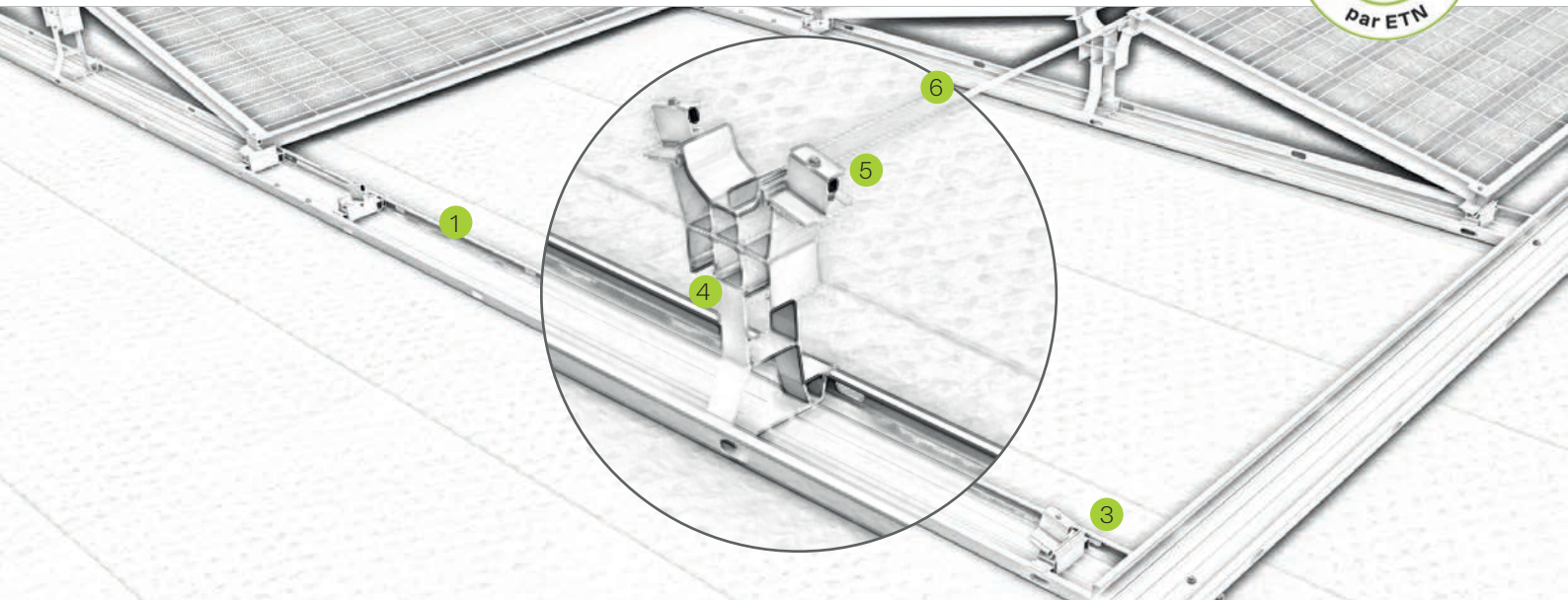


Fig. Description

- ① **Rail de base**

 - large espace pour le lest, bacs pour lestage disponibles en option
 - utilisation possible en tant que passage de câbles avec le couvercle optionnel

- ② **Raccords de rails et attaches libres**

 - raccord pour champs de panneaux jusqu'à 17 m
 - attache libre pour le raccordement de deux champs de panneaux de 17 m

- ③ **Pied de base**

 - clipsage rapide sans vissage supplémentaire
 - avec préperçage du trou pour un positionnement précis du support

- ④ **Support panneau**

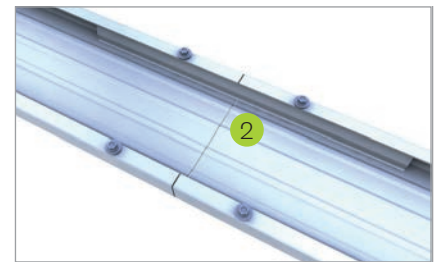
 - clipsage rapide sans vissage supplémentaire
 - avec trou de perçage pour un positionnement précis du panneau

- ⑤ **Fixation panneau**

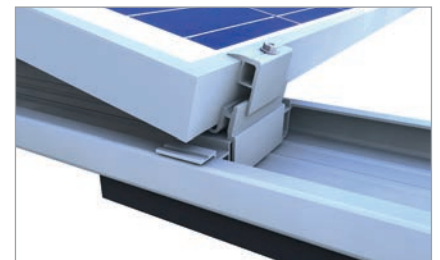
 - entièrement préconfectionné
 - avec tête fraisée pour un vissage aisé de la vis

- ⑥ **transfert de charge via l'entretoise**

 - pour jonction croisée et transfert de charge
 - utilisation optimale du matériau et efficacité



Allongement du rail de base



Pied de base sur rail avec PAD

Vidéo



novotegra GmbH
 Eisenbahnstraße 150 | 72072 Tübingen | Deutschland
 Tel. +49 7071 98987-0, info@novotegra.com
 www.novotegra.com

Sous réserve d'erreurs et de modifications.
 Statut: Juillet 2021 / TP